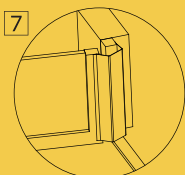
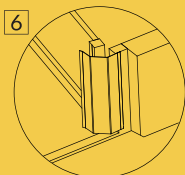
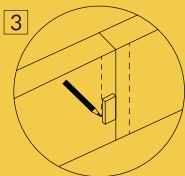
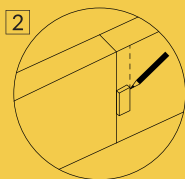


FLEXSTOP

Klämskydd PG

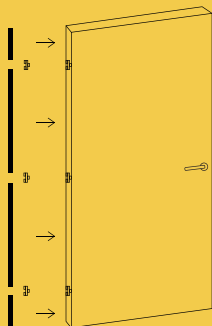
Montering anslagssida (punktgångjärn)

1. Torka av ytorna med rengöringsservetten.
2. När dörren är stängd. Mät ut 20 mm och dra ett streck som linje att följa på karmen för montage av klämskyddet.
3. Gör likadant på dörren. Mät ut 20 mm och dra ett streck.
4. Öppna dörren.
5. Ta bort skyddsplasten från den dubbelhäftande tejpens på varje sida.
6. Passa in klämskyddet mot det ritade strecket på karmen och tryck fast klämskyddet när det följer hela linjen.
7. Gör likadant på dörren.
8. Säkerställ öppningsvinkel med en dörrstopp.



Montering gångjärnssida (Kan monteras på dörrblad eller karm)

1. Mät ut avståndet från dörrens underkant till gångjärnet.
2. Såga av klämskyddet, ta bort skyddsplasten och fäst klämskyddet.
3. Mät ut avståndet från dörrens nedre gångjärn till nästa gångjärn.
4. Såga av klämskyddet, ta bort skyddsplasten och fäst klämskyddet.
5. Mät ut avståndet mellan nästa gångjärn.
6. Såga av klämskyddet, ta bort skyddsplasten och fäst klämskyddet.



Besök vår webb för mer information
flexstop.se